

SD32

(джойстиковое управление)

BEL-DOZER

Производство
Республика Беларусь

СЕРИЯ БУЛЬДОЗЕРОВ

ДВИГАТЕЛЬ	CUMMINS NTA855-C360S10
ПОЛНАЯ МОЩНОСТЬ	257 кВт (349 л.с.) при 2000 об/мин
ЭКСПЛУАТАЦИОННАЯ МАССА	36 000 кг — 37 800 кг



ООО «ТПК Белдозер»

Дочерняя компания
г. Москва

тел.: +7 925 888-33-44

email: dk@beldozer.ru

SD32 (джойстиковое управление)

ТЕХНИЧЕСКИЕ ХАРАКТЕРИСТИКИ

	ДВИГАТЕЛЬ
Модель	Cummins NTA855-C360S10
Экологический стандарт	EPA Tier 1 и EU Stage 1
Полная мощность	257 кВт (349 л.с.) при 2000 об/мин
Полезная мощность	235 кВт (320 л.с.) при 2000 об/мин
Количество цилиндров – диаметр х ход поршня	6 – 139,7 x 152,4 мм
Полный объем	14,01 л
Макс. крутящий момент	1059 Н·м при 1300–1500 об/мин
Мин. расход топлива	201 г/кВтч
Система охлаждения	водяное охлаждение, механический привод вентилятора

	ТРАНСМИССИЯ
Тип	гидромеханическая трансмиссия с механическим управлением, три передачи вперед и три передачи назад, изменение джойстиком направления движения и скорости с возможностью предустановки
Скорость движения вперед	0–3,6 км/ч / 0–6,6 км/ч / 0–11,5 км/ч
Скорость движения назад	0–4,4 км/ч / 0–7,8 км/ч / 0–13,5 км/ч
Макс. теоретическое тяговое усилие	686 кН
Гидротрансформатор	трехэлементный, одноступенчатый, однофазный
Коробка переключения передач	планетарная коробка переключения передач, переключение передач под нагрузкой, принудительная смазка
Главная передача	одноступенчатая, спирально-коническая передача, смазка разбрызгиванием
Поворот	многодисковая фрикционная муфта в масляной ванне, постоянно разомкнутого типа
Тормозная система	ленточного типа в масляной ванне с гидравлическим приводом
Бортовая передача	двухступенчатая, с прямозубыми цилиндрическими шестернями постоянного зацепления, смазка разбрызгиванием

	ХОДОВАЯ ЧАСТЬ
Тип	полужесткая подвеска с балансирной балкой, А-образная тележка
Тип башмака	с одним грунтозацепом
Ширина колеи	2140 мм
Ширина башмака	560 мм (стандарт) / 610 мм / 660 мм / 710 мм
Длина пятна контакта гусеницы с грунтом	3150 мм
Площадь пятна контакта гусениц с грунтом	35 280 см² / 38 430 см² / 41 580 см² / 44 730 см²
Количество башмаков	41 шт. (с каждой стороны)
Давление на грунт (базовая комплектация)	87 кПа
Кол-во поддерживающих катков	2 шт. (с каждой стороны)
Кол-во опорных катков	7 шт. (с каждой стороны)
Шаг звена	228,6 мм

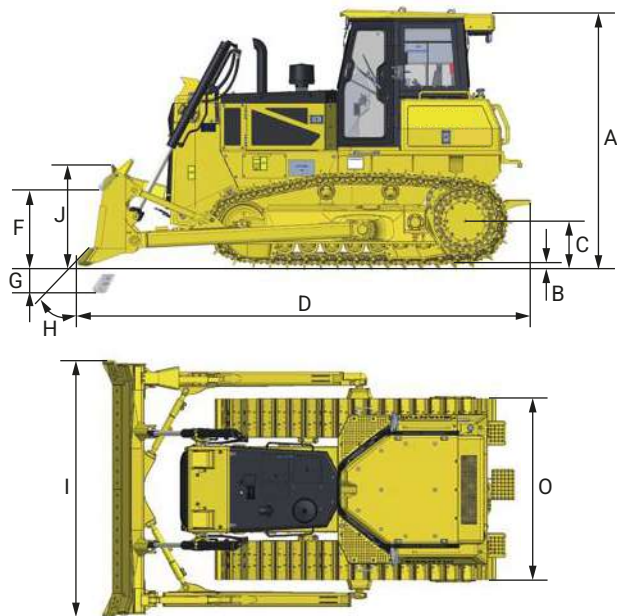
	ЗАПРАВОЧНЫЕ ОБЪЕМЫ
Топливный бак	620 л
Система охлаждения двигателя	85 л
Система смазки двигателя	47 л
Гидравлический бак	128 л
Трансмиссия	185 л
Бортовая передача	55 л (с каждой стороны)

	ЭКСПЛУАТАЦИОННАЯ МАССА
С тягово-сцепным устройством	36 000 кг
С однозубым рыхлителем	37 800 кг

	ОБЪЕМ ОТВАЛА
Полусферический	9 м³
* Объем отвала соответствует международному стандарту ISO 9246:1988	

	ГАБАРИТНЫЕ РАЗМЕРЫ	
A	Высота бульдозера (с ROPS/FOPS)	3660 мм
B	Высота грунтозацепа	80 мм
C	Дорожный просвет	500 мм
D	Длина бульдозера (с тягово-сцепным устройством)	7014 мм
F	Макс. высота подъема отвала	1400 мм
G	Макс. глубина резания грунта отвалом	560 мм
H	Угол резания отвалом	55±3°
I	Ширина отвала	4130 мм
J	Высота отвала	1706 мм
O	Ширина бульдозера по внешней стороне гусеничных башмаков (базовая комплектация)	2700 мм

* Система безопасности ROPS/FOPS интегрирована в кабину.



	РЫХЛИТЕЛЬ	
	Тип	параллелограмм
	Количество зубьев	1 шт.
	Масса	3980 кг
Q	Макс. глубина рыхления	1250 мм
R	Макс. высота подъема рыхлителя	955 мм
S	Длина рыхлителя (при рыхлении на макс. глубину)	2930 мм
S'	Длина рыхлителя (при макс. подъеме)	2644 мм
T	Ширина рыхлителя	1186 мм
U	Задний угол съезда бульдозера (при макс. подъеме рыхлителя)	30°
V	Ширина рыхления	—
W	Расстояние между зубьями	—

