

BEL-DOZER

BG215AWD

СЕРИЯ АВТОГРЕЙДЕРОВ

ДВИГАТЕЛЬ	6СТАА8.3-С215
НОМИНАЛЬНАЯ МОЩНОСТЬ	160 КВТ ПРИ 2200 ОБ.
ЭКСПЛУАТАЦИОННАЯ МАССА	16 800 КГ



Полноприводный автогрейдер BEL-DOZER BG215AWD способен эффективно и быстро выполнять целый спектр земляных, строительных и транспортировочных задач. Спецтехника широко востребована при планировке площадей и откосов, послойном выравнивании грунта и других поверхностей. Автогрейдер незаменим при возведении железнодорожных, ирригационных и мелиоративных сооружений.

Преимущества и особенности техники

- Для производства основного рабочего органа – отвала с ножом – использован высокопрочный материал. Это обеспечивает повышенную прочность и долговечность элемента.
- Для расширения функционала техника может быть оборудована дополнительным навесным оборудованием, способным поворачиваться вокруг своей оси на 90 (рыхлителями, бульдозерными отвалами, снегоочистителями, плугами).
- Проработанная ходовая часть обеспечивает хорошую устойчивость при работе на сложных грунтах и передвижении по рельефам с углом наклона до 30°.
- За счет полного привода обеспечивается сверхусилие на отваливании и вибропрофилирование с высокой точностью.
- Комфортная герметичная кабина из прочного материала гасит шум и вибрацию в процессе работы, а также минимизирует попадание пыли внутрь кабины.
- Программный комплекс уведомляет оператора о возможных проблемах и сбоях системы. Для удобства в кабине предусмотрен кондиционер, поддерживающий оптимальный микроклимат, регулируемое по высоте кресло и эргономичная приборная панель.

BG215AWD АВТОГРЕЙДЕР

ТЕХНИЧЕСКИЕ ХАРАКТЕРИСТИКИ

BEL-DOZER

ДВИГАТЕЛЬ	
Модель	Cummins 6СТАА8.3-C215
Количество цилиндров	6
Тип	4-тактный, прямой впрыск, водяное охлаждение
Система подачи воздуха	турбонаддув, интеркулер
Диаметр цилиндров / Ход поршня	114 мм / 135 мм
Рабочий объем	8,3 л
Мощность	160 кВт при 2200 об.
Макс. тяговое усилие	88,2 кН
Макс. крутящий момент	980 Н·м при 1500 об.
Номинальный расход топлива	223 г/кВт·ч
Воздушный фильтр	2-ступенчатый, сухой

ТРАНСМИССИЯ	
Коробка передач	неподвижные валы, электрогидравлическое управление, POWER SHIFT
Гидротрансформатор	одноступенчатый, однофазный, трёхэлементный
Задний мост	3-секционный приводной мост с кулачковым дифференциалом повышенного трения NO SPIN
Тандемная балансирная тележка	цепной привод, угол качания: $\pm 15^\circ$
Шины	17.5-25PR12
Угол качания переднего моста	$\pm 15^\circ$
Угол наклона переднего моста	$\pm 17^\circ$

СИСТЕМА РУЛЕВОГО УПРАВЛЕНИЯ	
Тип	гидравлическая
Угол поворота переднего колеса	$\pm 48^\circ$
Угол поворота шарнира	$\pm 25^\circ$
Мин. радиус поворота	7300 мм

ТОРМОЗНАЯ СИСТЕМА	
Рабочий тормоз	дисковые тормоза с гидравлическим приводом
Стояночный тормоз	барабанные тормоза с механическим приводом

ГРЕЙДЕРНЫЙ ОТВАЛ	
Тип	гидравлический привод с заменяемой режущей кромкой
Угол поворота ножа	360°
Длина	4270 мм
Высота	610 мм
Толщина	20 мм
Угол резания отвала	$28-70^\circ$
Макс. глубина резания	500 мм
Макс. высота подъема отвала	450 мм
Макс. боковое удлинение ножа (влево/вправо)	650 мм / 700 мм
Макс. боковой вылет (влево/вправо)	1900 мм / 1950 мм
Диапазон регулирования угла резания (влево/вправо)	$\pm 90^\circ$

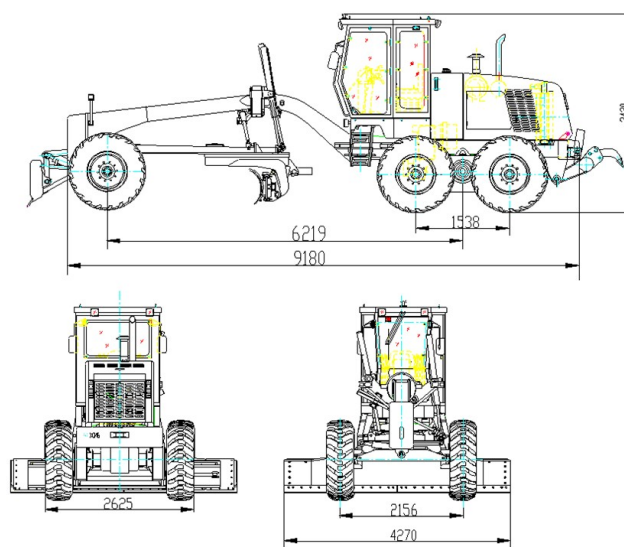
СКОРОСТЬ	
Вперед (I, II, III, IV, V, VI)	5-8-11-19-23-38 км/ч
Назад (I, II, III)	5-11-23 км/ч

ГИДРАВЛИЧЕСКАЯ СИСТЕМА	
Рабочий насос	сдвоенный шестеренчатый насос, 28 мл/об.
Рабочее давление	18 МПа

ЗАПРАВочНЫЕ ОБЪЕМЫ	
Топливный бак	280 л
Гидравлический бак	110 л
Картер двигателя	24 л
Охлаждающая жидкость	50 л
Балансировочная коробка	120 л
Задний мост	36 л
Коробка передач	38 л

ЭЛЕКТРИЧЕСКАЯ СИСТЕМА	
Аккумулятор	2x12 В, 105 Ач
Генератор	28 В, 70 А
Стартер	24 В, 7,5 кВт

ЭКСПЛУАТАЦИОННАЯ МАССА	
Стандартная комплектация	16 800 кг



Технические характеристики могут меняться без предварительного уведомления. На фотографиях техника может быть изображена с дополнительным оборудованием, не входящим в стандартную комплектацию. Цвет и внешний вид могут отличаться от изображенного.