

BE235.9M

Общий вес: 22±1 т

Номинальная мощность: 135 кВт /2 050 об/мин

Вместимость ковша: 0,6 м³

ООО «ТПК Белдозер»

Дочерняя компания
г.Москва

тел.: +7 925 888-33-44

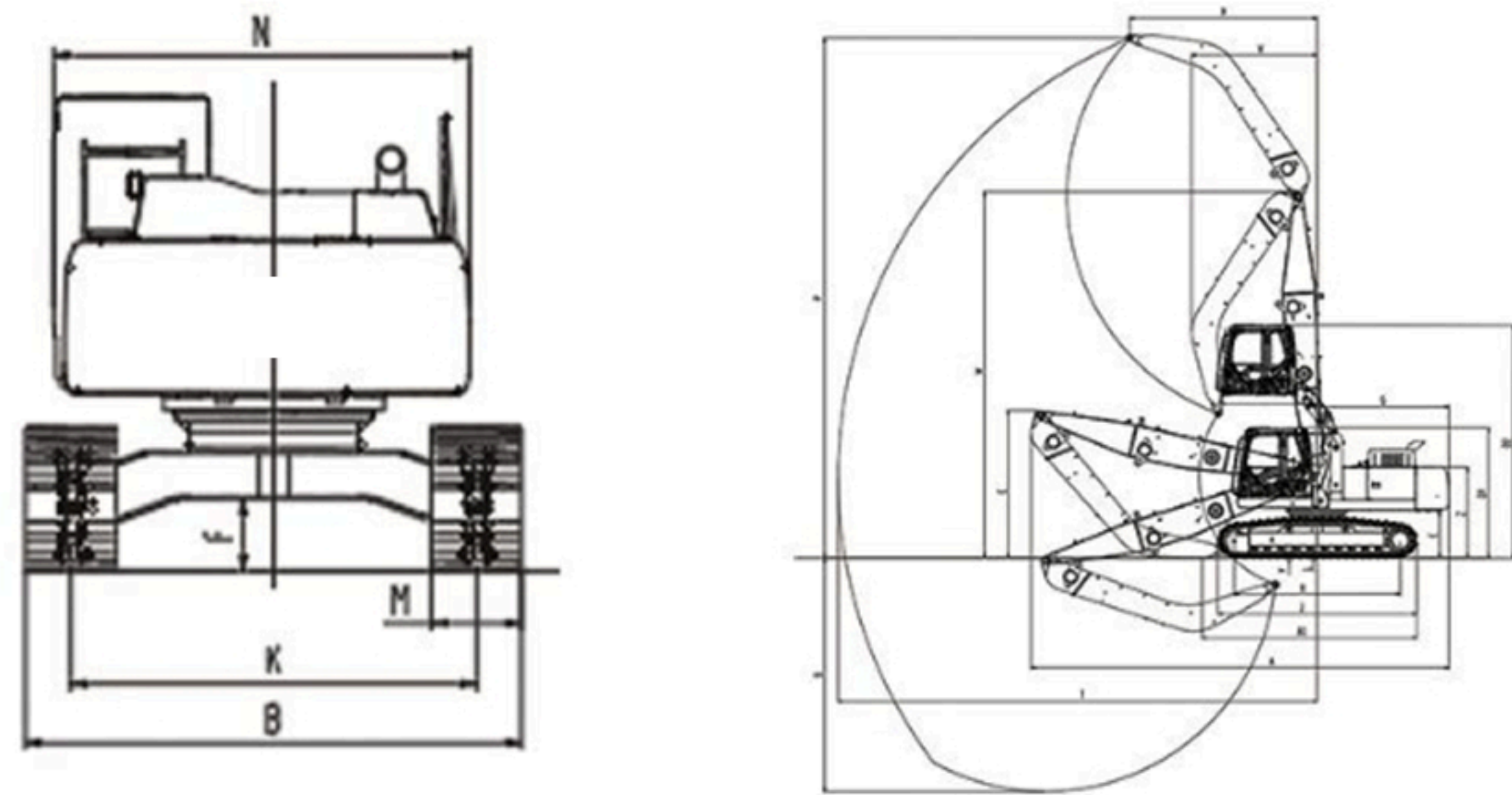
email: dk@beldozer.ru

Параметры

Параметр	Ед.изм	Значение
Общий вес	т	22 ± 1
Вместимость ковша	м³	0,6
Модель двигателя	—	Cummins QSB7
Номинальная мощность	кВт/об/мин	135 / 2050
Объём топливного бака	л	350
Скорость хода	км/ч	5,8 / 3,2
Скорость поворота	об/мин	10,7
Пройодимость	°	35°
Максимальная подъёмная сила	кН	10
Удельное давление на грунт	кПа	52
Тяговое усилие	кН	220
Модель гидронасоса	—	AP4VO140
Макс. расход гидравлики	л/мин	216 × 2
Рабочее давление	МПа	34,3 / 37
Объём гидробака	л	246

Рабочий диапазон	Ед.изм	Значение
Р Макс. высота захвата	мм	11 231
Q Макс. глубина захвата	мм	5 666
T Макс. вылет захвата	мм	10 081
V Мин. радиус поворота	мм	3 269
W Макс. высота при мин. радиусе	мм	8 529

Габаритные размеры	Ед.изм	Значение
A Общая длина	мм	10 036
B Общая ширина	мм	2 980
C Общая высота по вершине стрелы	мм	2 890
D Общая высота по крыше кабины	мм	3 083 / 3 539
E Клиренс противовеса	мм	1 047
F Мин. дорожный просвет	мм	468
G Радиус поворота хвоста	мм	3 119
H Расстояние между осями	мм	3 445
J Длина гусеницы	мм	4 251
K Ширина колеи	мм	2 380
L Ширина гусеницы	мм	2 980
M Ширина башмаков	мм	600
N Ширина поворотной платформы	мм	2 700
X Макс. радиус хода цилиндров	мм	3 741
Y Толщина зубьев гусеницы	мм	26
Z Высота противовеса	мм	2 120
A1 База гусениц в транспортном положении	мм	4 567
Длина рукояти	мм	3 800
Длина стрелы	мм	6 450



Проведена комплексная оптимизация конструкции ключевых узлов и усиление нагружаемых элементов для работы в тяжёлых условиях: конструкция короба стрелы повышает надёжность, а днище ковша, боковые стенки и усилительные пластины выполнены из высокопрочных износостойких материалов.

Оснащена насосом главного контура нового поколения и механизмом вращения под высоким давлением, что повышает эффективность подъёма, оптимизирует расход топлива и обеспечивает непрерывный и мощный подъём. Применён главный клапан с низкими потерями давления и двойным золотником, управление которым сочетает энергосбережение и высокую чувствительность.

По потребностям доступны два варианта кабины: 1. Кабина с подъёмом до 2,5 м расширяет обзор оператора и упрощает рабочий процесс. 2. Кабина фиксированной высоты, оптимизирующая соотношение стоимости и эффективности эксплуатации.

Удлинённая и расширенная рама гусеничной ходовой части обеспечивает высокую устойчивость машины и комфорт при эксплуатации.